



HAUTVERJÜNGUNG

Beam of beauty

Hat die Sonne zu Gefäßerweiterungen und Pigmentveränderungen Ihrer Haut geführt?

Powerlite Facial® wird eingesetzt um geschädigte Haut zu reparieren und dem Alterungsprozess der Haut auf sanfte und schonende Weise entgegenzuwirken. Powerlite Facial® ist eine nicht-invasive Methode der Licht-Behandlung.

Powerlite Facial® Behandlungsgebiete

- Sonnengeschädigte Haut
- Couperose
- Altersflecken
- Linien und Fältchen
- Unreine Haut
- Rosacea

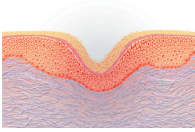
Funktion von Powerlite600® und der Powerlite-Methode

Die Powerlite-Methode basiert auf intensiven Lichtimpulsen. Powerlite Facial® ermöglicht die Behandlung aller Hautschichten, sowohl an der Oberfläche, als auch an tiefer gelegenen Stellen. Powerlite Facial® geht das Problem von innen an, d.h. die Behandlung erfolgt unter der Hautoberfläche und verursacht daher keine Hautschäden.

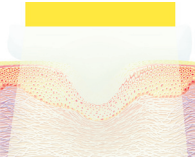
POWERLITE | 600®

Die Abbildungen und Fotos zeigen die Powerlite Facial® Behandlung, sowie Beispiele von Behandlungsergebnissen.

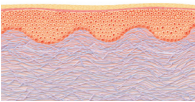
Fältchen, schlaffe Haut, erweiterte Poren



Schritt 1: Durch Sonneneinstrahlung (UV-Strahlen) werden Collagen- und Elastinfasern zerstört, so dass die Haut ihre Feuchtigkeit verliert. Dies führt zu Vertiefungen in der Haut (Epidermis).

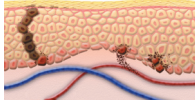


Schritt 2: Das Licht trifft auf die Haut und wird in Wärmeenergie umgewandelt. Das Collagen in der Haut (Dermis) wird bis fast an seinen Koagulationspunkt erwärmt. Dadurch werden die selbst heilenden Mechanismen der Haut angeregt. Es bildet sich neues Collagen.

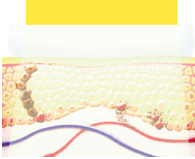


Schritt 3: Durch das neu gebildete Collagen wird ein neues Netz aus Collagen und Elastinfasern aufgebaut, das der Haut ihre Spannung zurückgibt. Fältchen und erweiterte Poren bilden sich zurück.

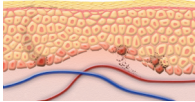
Altersflecken, oberflächennahe Blutgefäße



Schritt 1: Altersflecken etc. befinden sich in der Basalschicht der Haut. Oberflächennahe Blutgefäße liegen in der obersten Dermis-schicht.



Schritt 2: Das Licht trifft auf die Haut und wird in Wärmeenergie umgewandelt. Die behandelte Stelle (Blutgefäß, Pigment, Melanin) wird erwärmt und zerstört, ohne das umliegende Gewebe zu schädigen.



Schritt 3: Die bei der Zerstörung durch Umwandlung entstehende Substanz wird mit dem Erneuerungszyklus der Haut abgestoßen.



Vorher



Nachher



Vorher



Nachher



Vorher



Nachher

Hergestellt in Schweden

Powerlite600® wird in Schweden produziert. Powerlite600® wurde in enger Zusammenarbeit mit schwedischen und japanischen Ingenieuren und Ärzten entwickelt.



CE

Das CE-Kennzeichen ist die Garantie dafür, dass alle EG-Richtlinien für Sicherheit, Gesundheit, Umweltschutz und Produktionsablauf eingehalten wurden.



ISO 13485:2003

PreSwede AB wurde zertifiziert für die medizinischen Qualitäts-Standards der ISO 13485:2003. Das Unternehmen verfolgt eine entschlossene und gut dokumentierte Arbeitsweise in allen Bereichen, die die Qualität seiner Produkte und Dienstleistungen beeinflussen können.